

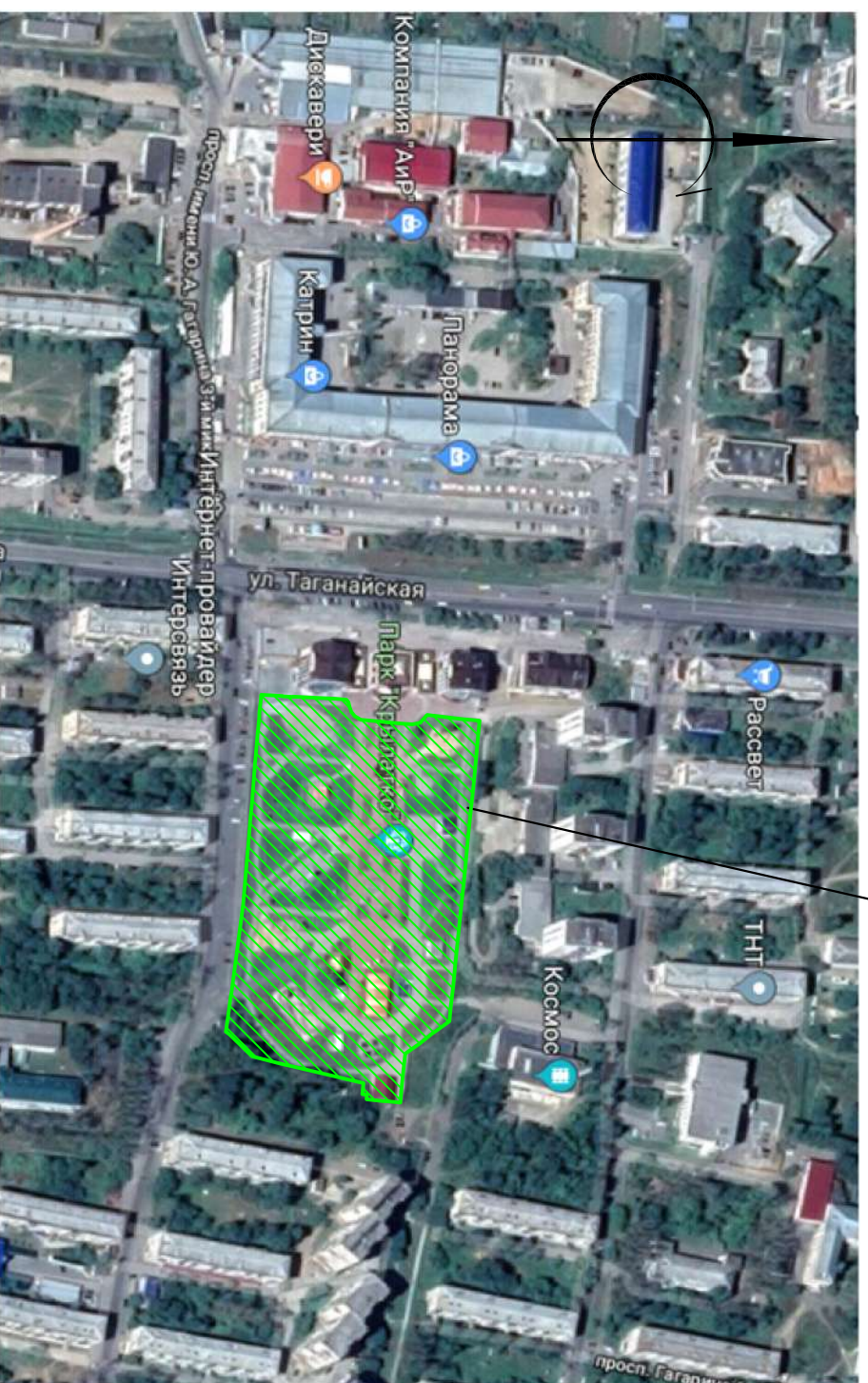
Ведомость рабочих чертежей основного комплекта

Лист	Наименование	Примечание
ПЗ ГП	Пояснительная записка к разделу "Генеральный план"	
1	Общие данные	
2	Схема планировочной организации земельного участка	
3	Разбивочный план	
4	Конструктивные поперечные профили. Ведомость плоскостных сооружений	
5	Видовые точки	
6	Видовые точки	

Общие указания

- 1 Комплект чертежей рабочей документации разработан на основании договора № 18.02-025 от 2018г.
- 2 Участок для размещения детского парка, расположен в Челябинской области, Златоустовского городского округа, г. Златоуст.
- 3 Местоположение границ земельного участка: вокруг – земля города.
- 4 Подъезд организован по существующей автодороге с асфальто-бетонным покрытием.
- 5 План организации рельефа выполнен по существующим отметкам.
- 6 Водоотвод решен поверхностью стоком по твердым покрытиям.
- 7 При разработке проектной документации был использован план земельного участка М:1:500, предоставленный заказчиком. Система координат городская. Система высот Балтийская.
- 8 Рабочие чертежи разработаны в соответствии с действующими нормами, правилами и стандартами.

Ситуационный план



Граница отведенного земельного участка

Согласовано

Инв. N подл.	Подп. и дата	Взам. инв. N

Баланс территории

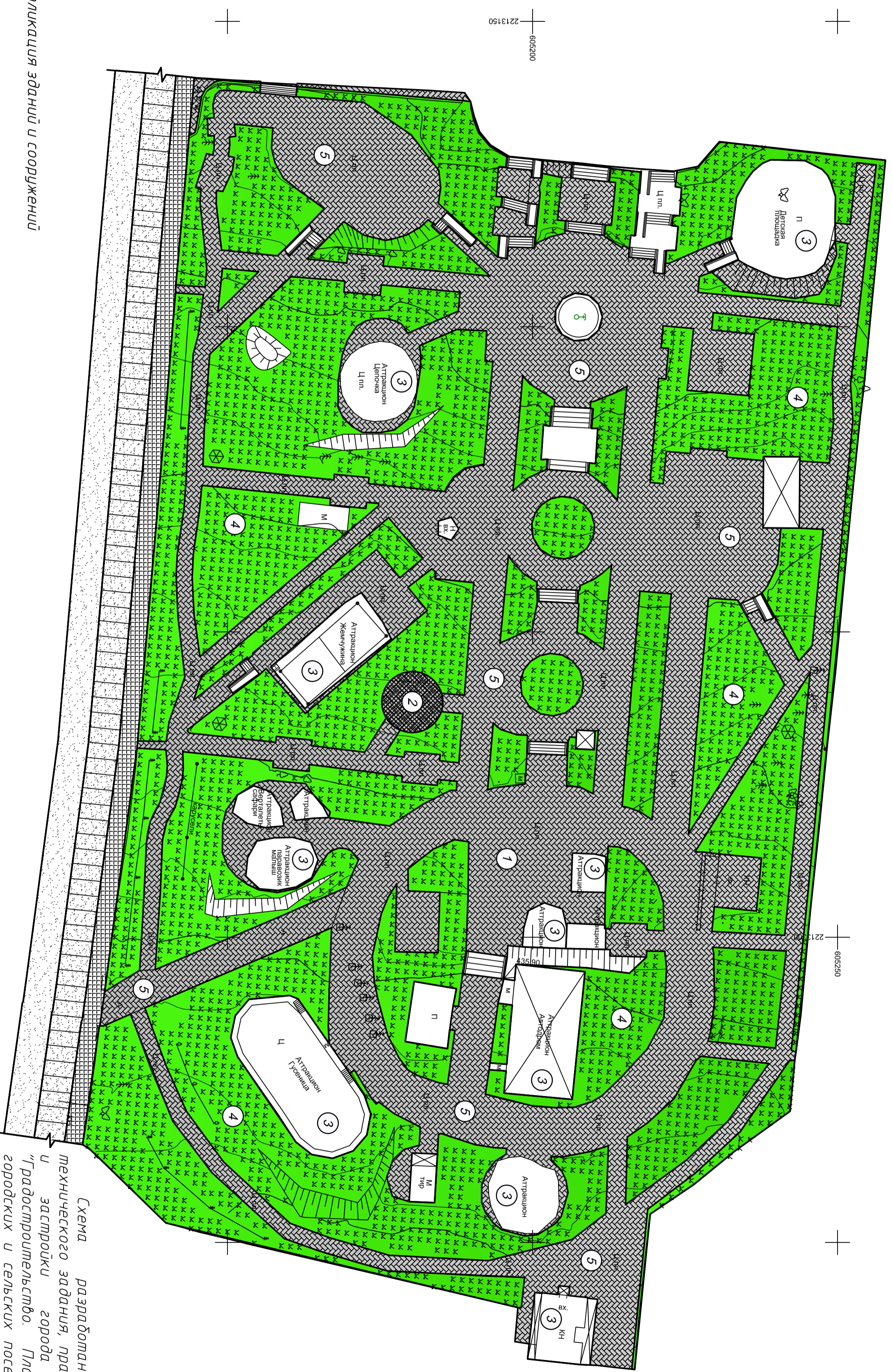
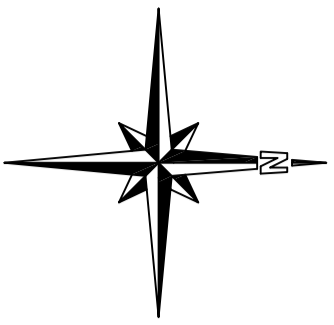
1 Челябинская область, Златоустовский городской округ, г. Златоуст, Детский парк "Крылатко"

Ведомость ссылокных и прилагаемых документов

Обозначение	Наименование	Примечание
ГОСТ 6665-91	Камни дорожные бетонные и железобетонные.	
02.004.ДР	Нормалн "Дорогу"	
ГОСТ 21.204-93	Условные графические обозначения сооружений элементов генеральных планов и сооружений транспорта"	
т. пр. Э10-5-4	Типовые элементы внешнего благоустройства	

Изм.	Колчч/Лист	Издк.	Подпись	Дата	Челябинская область, Златоустовский городской округ, г. Златоуст, Детский парк "Крылатко"		
Разраб.	Целилова			02.18	18.02-025-ГП		
Проверил	Чечуров			02.18			
Н. Кондр.	Чечуров			02.18			
					Детский парк "Крылатко"		
					Общие данные		
					Стандия	Лист	Листов
					Р	1	6





Экспликация зданий и сооружений

Номер на плане	Наименование	Примечание
1	Отведенный земельный участок маршрута детского парка "Крылатко"	Существующий
2	Многофункциональная мобильная крытая площадка	Проектируемая
3	Амтракционы	Существующие
4	Газоны и маршруты озеленения	Существующие
5	Пешеходные дорожки	Существующие

Условные обозначения:

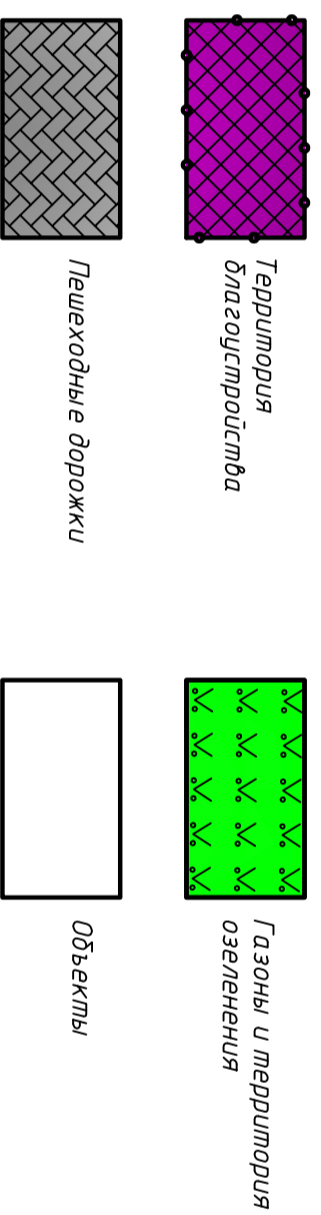


Схема разработана на основании технического задания, правил землепользования и застройки города СНП 207.01-89* "Градостроительство. Планировка и застройка городских и сельских поселений", Федерального закона от 22 июля 2008г. №123-ФЗ "Технический регламент о требованиях пожарной безопасности", Федерального закона от 30 декабря 2009г. №384-ФЗ "Технический регламент о безопасности зданий и сооружений" СанПин 2.12.2645-10.

18.02-025-ГП

Челябинская область, Эманоусовский городской округ,
г. Эманоуск, Детский парк "Крылатко"

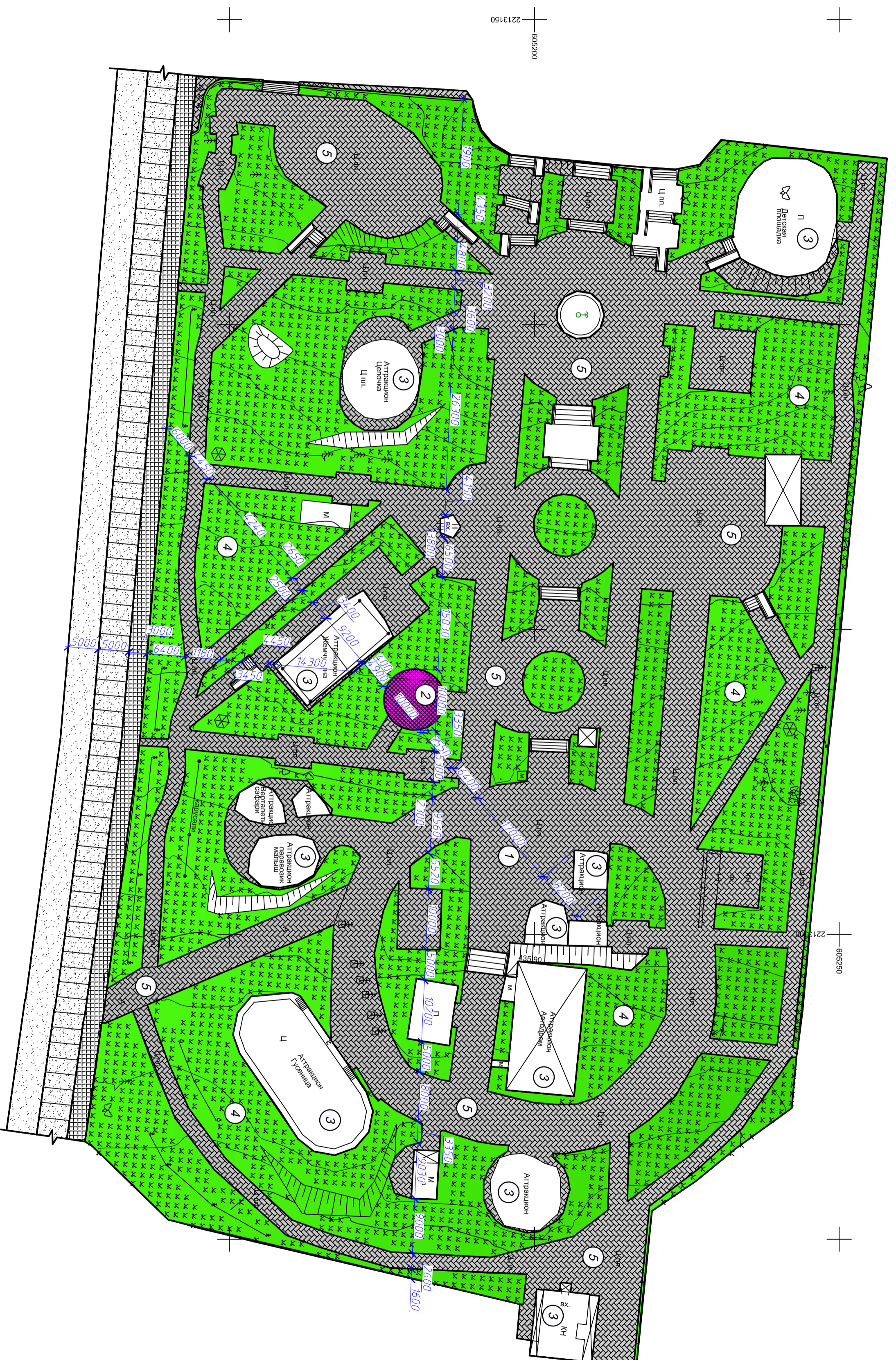
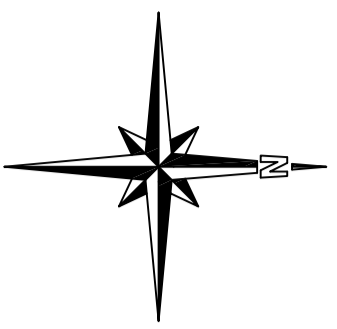
Изм.	Колуч	Лист	Исток	Подпись	Дата
Разраб	Целимова	02.18			
Проектир	Чечуров	02.18			
И. Констр.	Чечуров	02.18			

Схема планировочной организации земельного участка. М 1:500

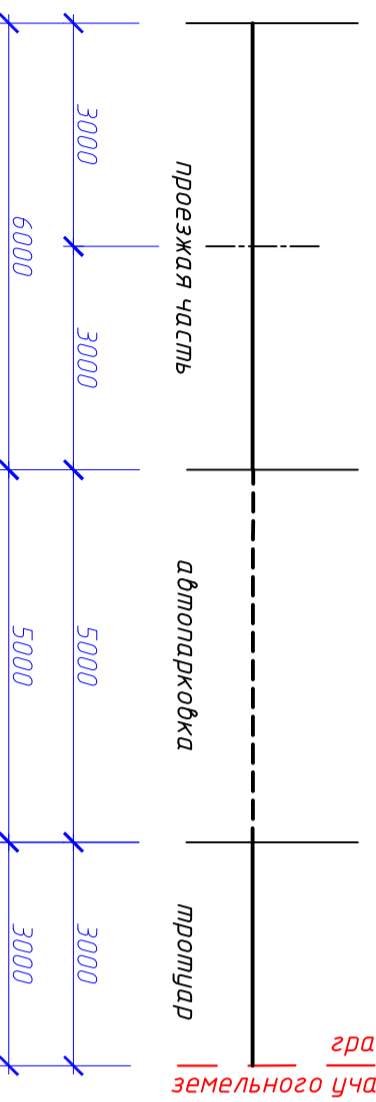
Стандия	Лист	Листов
Р	2	



Инв. N подл.	Подп. и дата	Взам. инв. N	Согласовано



Поперечный профиль проезжей части



- 1 Разбивку осей объекта и элементы благоустройства вести от разбивочного базиса, проходящего через границы участка.
- 2 Граница участка задана в координатах, указанных на листе 2.

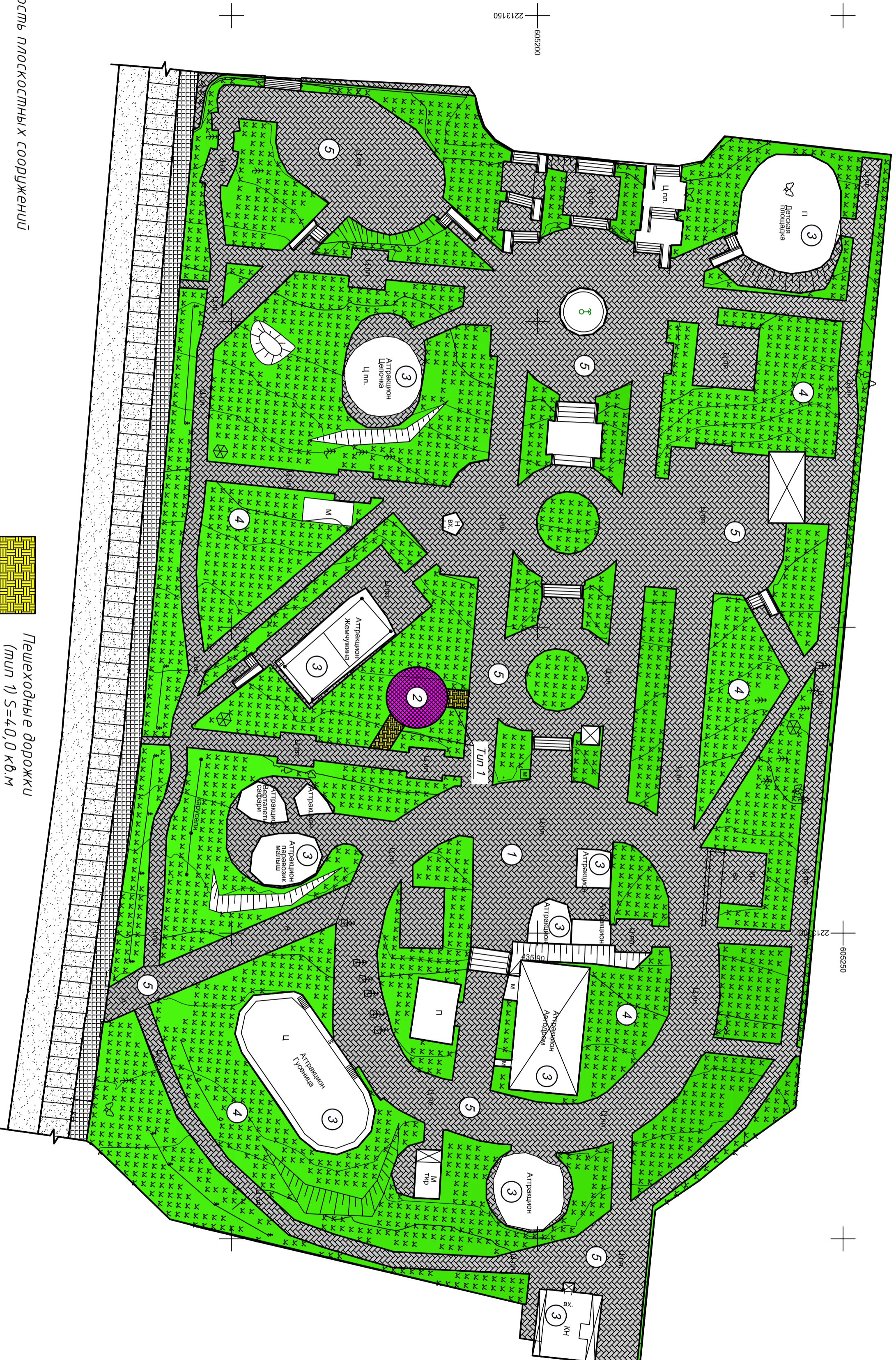
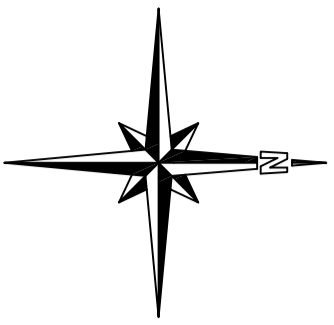
18.02-025-ГП

Челябинская область, Эманоусовский городской округ,
г. Эманоуск, Детский парк "Крылатко"

Изм.	Колуч/лист	Исток	Подпись	Дата	Статус	Лист	Листов
Разраб	Целикова			02.18	Р	3	
Проектир	Чечуров			02.18			
И. Констр.	Чечуров			02.18			

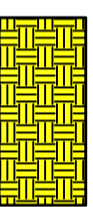


Согласовано		
Инв. N подл.	Подп. и дата	Взам. инв. N



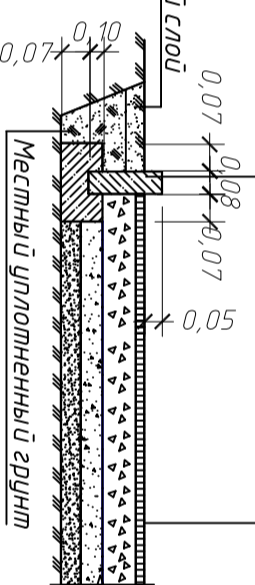
Ведомость плоскостных сооружений

Номер на плане	Наименование	Примечание
1	Проектируемый тротуар, тип 1, площадь покрытия	40,00 кв.м
2	Тротуар с бордюром из бортового камня ВР 100.30.15 (L=36м)	0,5 куб.м
3	Бетон класса В15 по ГОСТ 26633-91 над бортовой камню	



Пешеходные дорожки (тип 1) S=40,0 кв.м

Слой	Толщина
Песок	0,07
Тротиранная плитка	0,08
Отсаф	0,07
Щебень	0,05
Песок	0,07
Уплотненный грунт	



Изм.	Колуч	Лист	Издк	Подпись	Дата
Разраб	Целикова				02.18
Проектир	Чечуров				02.18
И. Констр.	Чечуров				02.18

Челябинская область, Элапоустовский городской округ,
г. Элапоуст, Детский парк "Крылатко"

18.02-025-ГП

Изм.	Колуч	Лист	Издк	Подпись	Дата
Разраб	Целикова				02.18
Проектир	Чечуров				02.18
И. Констр.	Чечуров				02.18

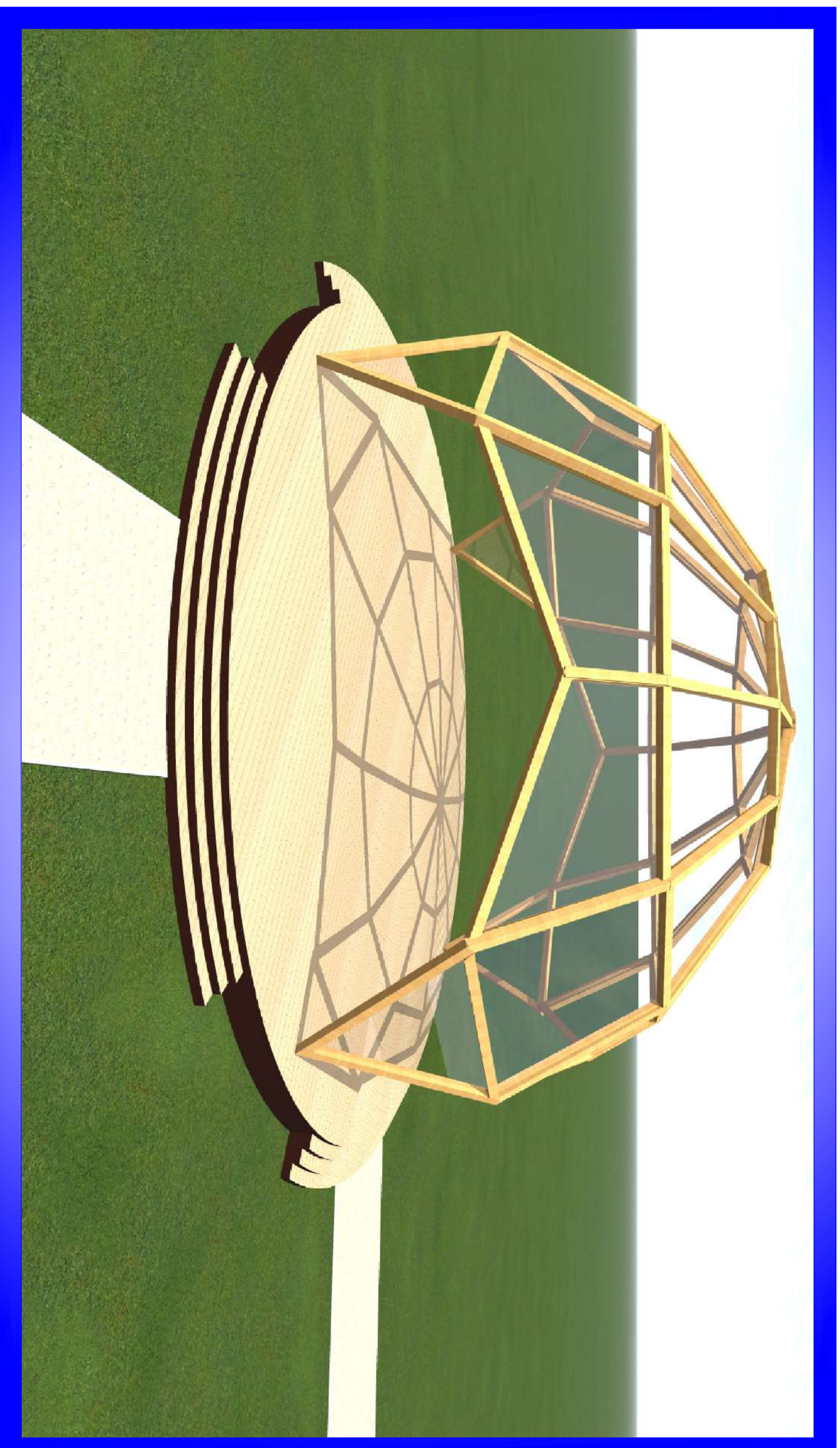
Конструктивные поперечные профили. Ведомость плоскостных сооружений



Согласовано

Инв. N подл.	Подп. и дата	Взам. инв. N

Видовые точки



Согласовано

Инв. N подл. Подп. и дата Взам. инв. N

Изм.	Колуч/лист	Издк.	Подпись	Дата
Разраб.	Целилова			02.18
Пробери	Чечуров			02.18
Н. Контр.	Чечуров			02.18

18.02-025-ГП

Челябинская область, Златоустовский городской округ,
г. Златоуст, Детский парк "Крылатко"

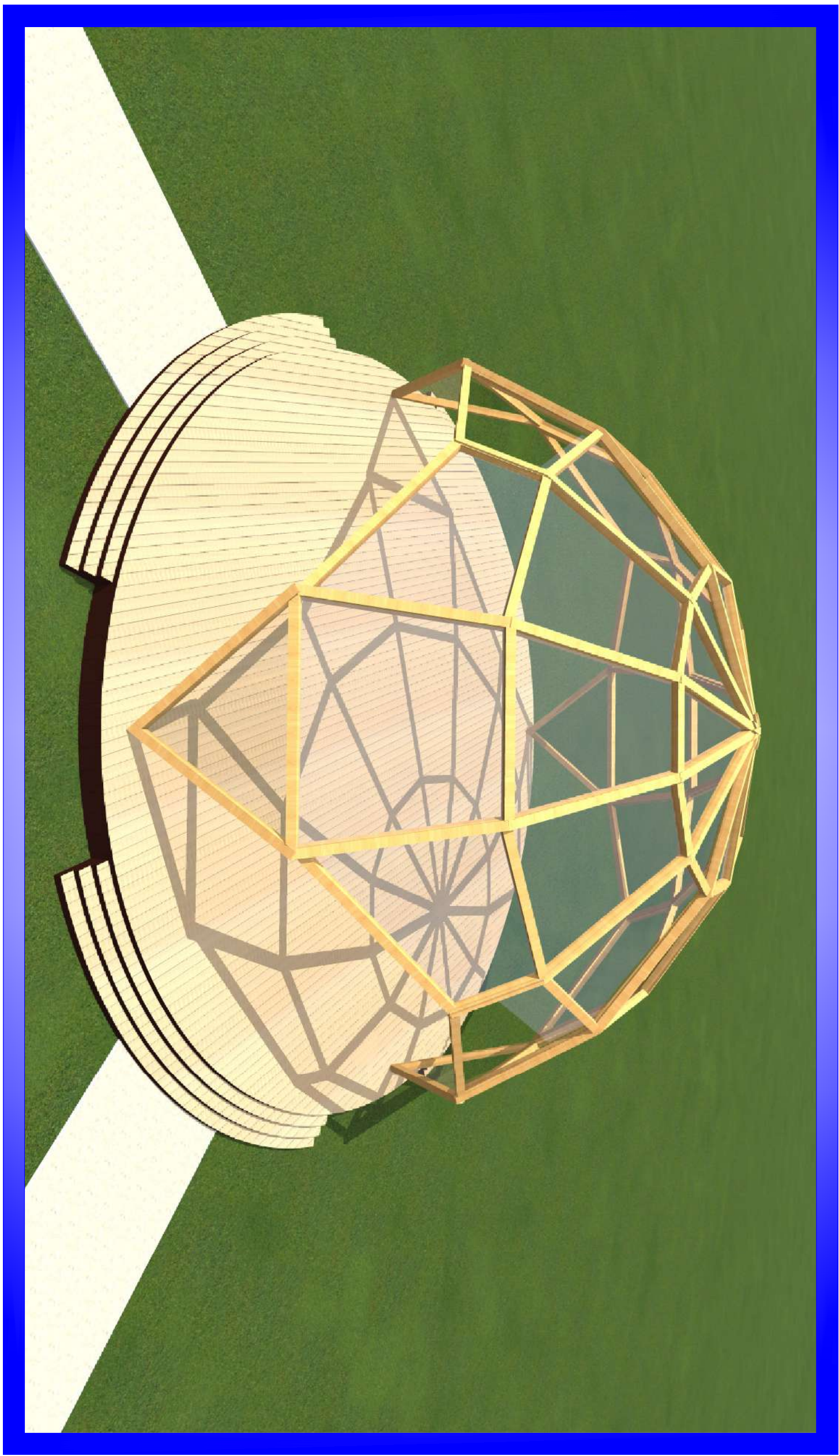
Детский парк "Крылатко"

Стандия Лист Листов

Р 5

Видовые точки





Согласовано

Инв. N подл. Подп. и дата Взам. инв. N

Изм.	Колуч.	Лист	Издк.	Подпись	Дата
Разраб.	Целилова				02.18
Пробери	Чечуров				02.18
Н. Контр.	Чечуров				02.18
18.02-025-ГП					
Челябинская область, Златоустовский городской округ, г. Златоуст, Детский парк "Крылатко"					
Детский парк "Крылатко"					
Видовые точки					
Стандия	Лист	Листов			
Р	6	6			

